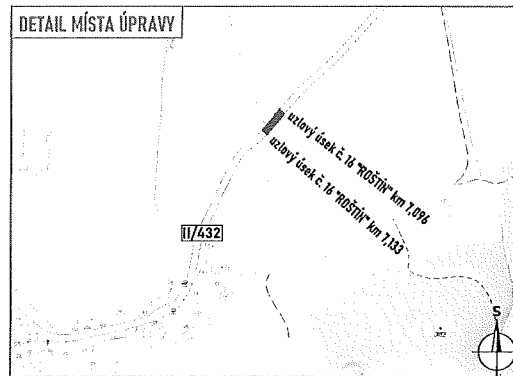
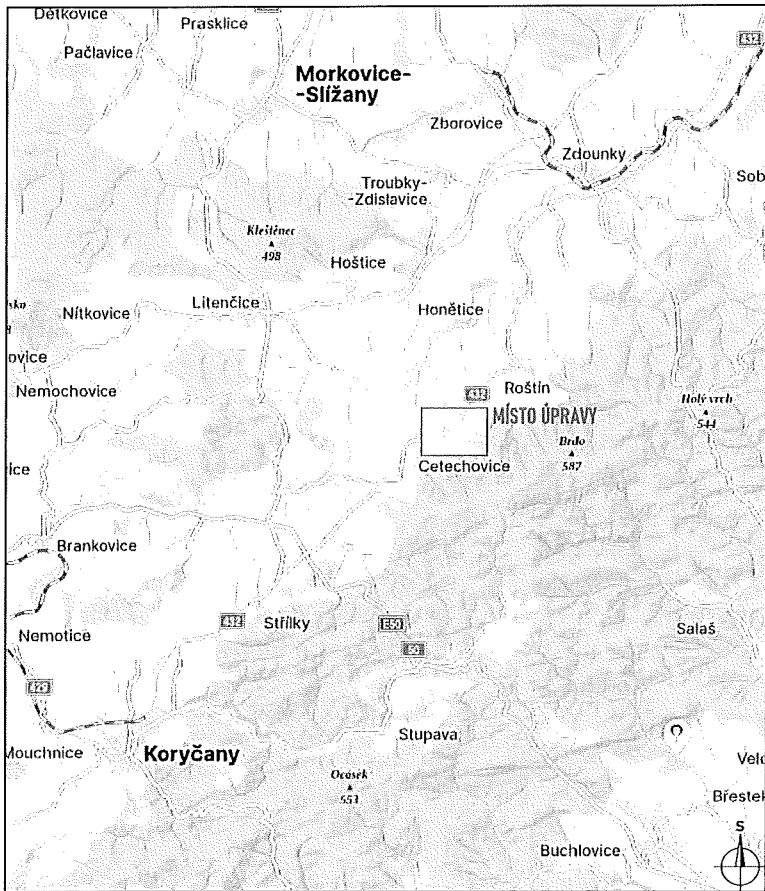
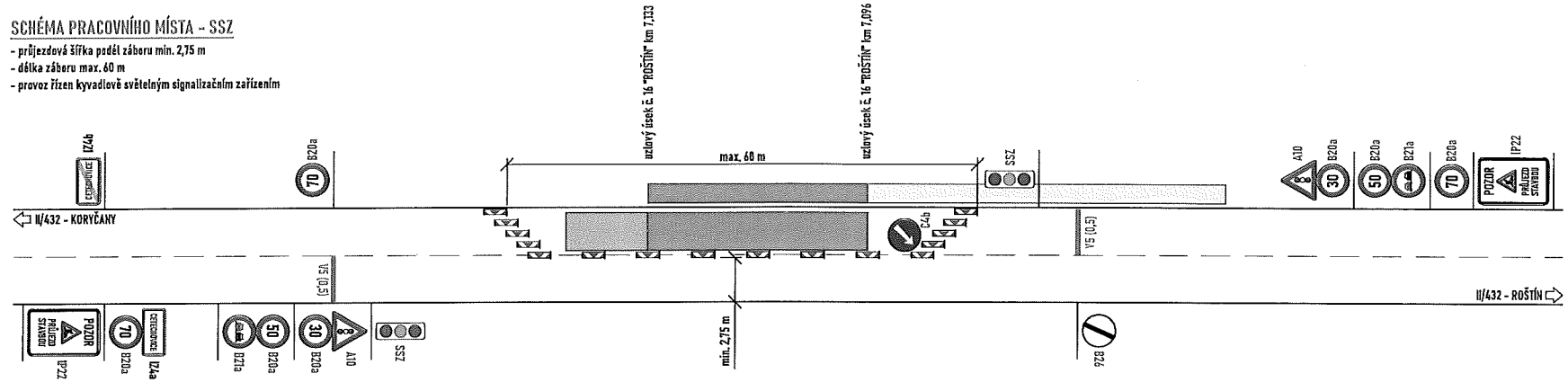


SCHEMA PRACOVNÍHO MÍSTA - SSZ

- příjezdová šířka podél záboru min. 2,75 m
- délka záboru max. 60 m
- provoz řízen kyvadlově světelným signalizačním zařízením



LEGENDA:

- pracovní místo
- zázemí stavby
- stávající zeď
- navržené přechodné vodorovné dopravní značení
- navržené přechodné svislé dopravní značení
- stávající svislé dopravní značení
- zneplatněné stávající svislé dopravní značení

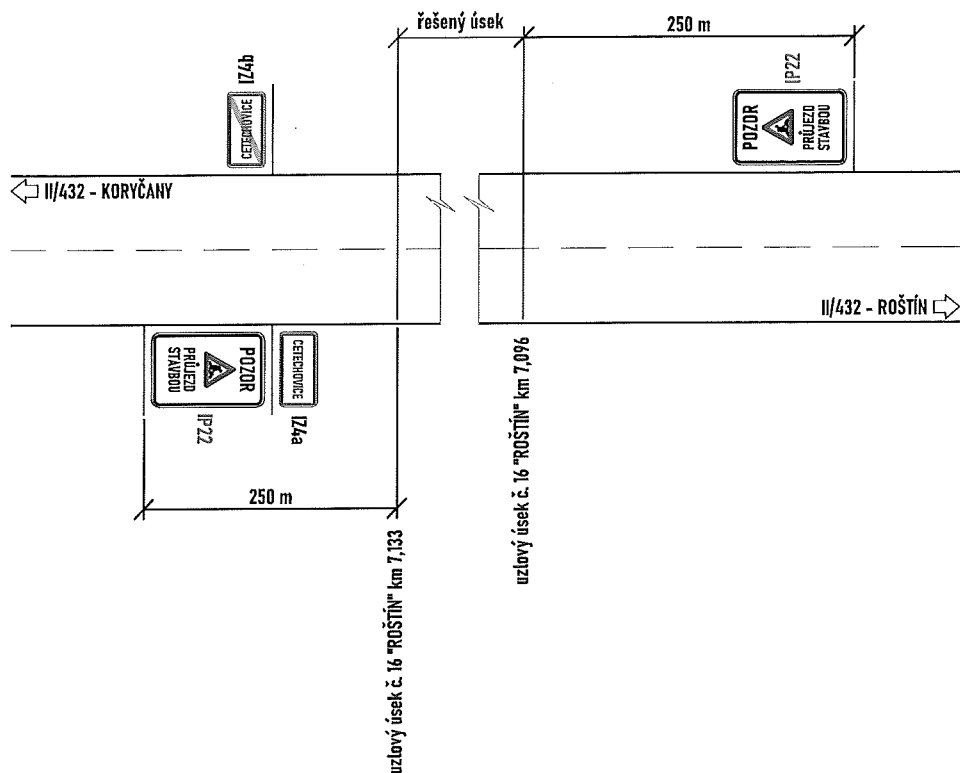
Souhlasíme s přechodnou úpravou provozu, uzavírkou a zvláštním užíváním pozemní komunikace.
V souladu s ustanovením § 36 odst. 3 zák. č. 500/2004 Sb. Správního řádu se vzdáváme práva vyjádřit se k podkladům rozhodnutí.

Dopravní značení, které bude v rozporu s přechodným dopravním značením, bude dočasně zneplatněno.

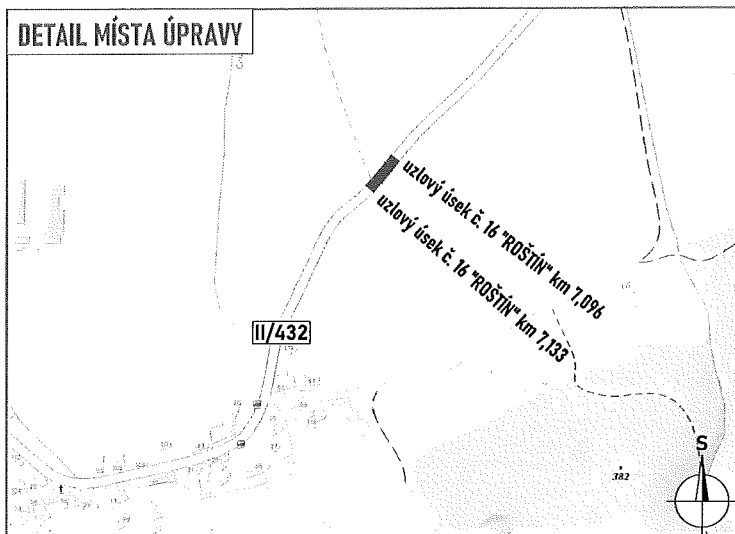
ZDROJ MAPOVÝCH PODKLADŮ		Mapy.cz; © Seznam.cz, a.s.	MAPY.CZ
VYPRACOVAL	ZDÁK	 NVB LINE s.r.o. Cukrovar 716 768 21 Kvasice www.nvbline.cz zimak@nbvline.cz tel.: 770 187 111	
KONTROLOVAL	JANATA		
UPRAVIL			
INVESTOR	ŘSZK, p. o.		
ZHOTOVITEL	KKS, spol. s r.o.		
NÁZEV STAVBY		SILNICE II/432: ROŠTÍN - CETECHOVICE, SESUV	
DOPRAVNĚ INŽENÝRSKÁ ÚPRAVA		FORMÁT	A3
ETAPA 2		DATUM	18. 7. 2024
		Č. ZAKÁZKY	ZK-24-0745

PRŮJEZD STAVBOU

- dopravní značení IP22 bude osazeno před začátkem a koncem řešeného úseku, a to od zahájení stavby až do její kolaudace

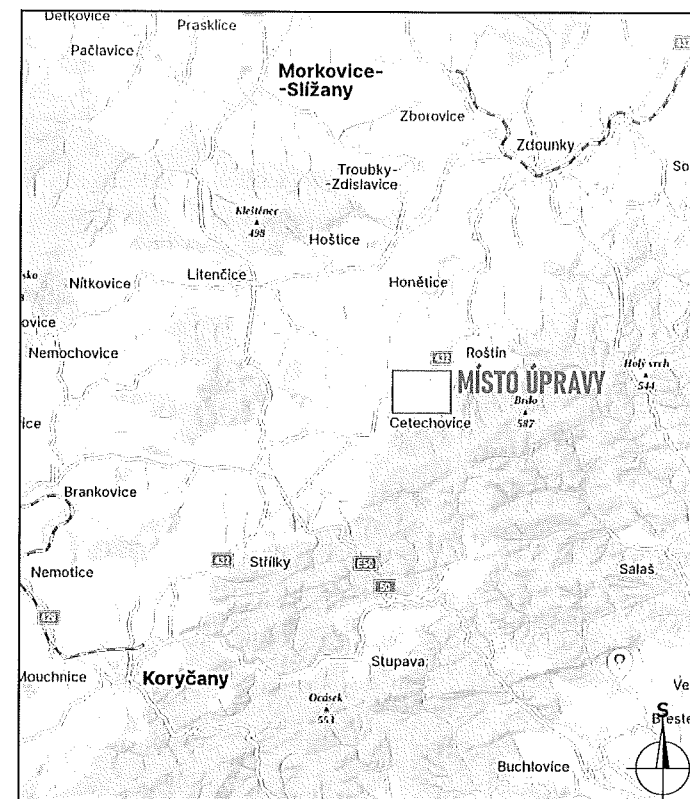


DETAIL MÍSTA ÚPRAVY



LEGENDA:

- P2 - navržené přechodné svíslé dopravní značení
- P2 - stávající svíslé dopravní značení
- P2 - zneplatněné stávající svíslé dopravní značení



Souhlasíme s přechodnou úpravou provozu.
V souladu s ustanovením § 36 odst. 3 zák. č. 500/2004 Sb. Správního řádu se vzdáváme práva vyjádřit se k podkladům rozhodnutí.

Dopravní značení, které bude v rozporu s přechodným dopravním značením, bude dočasně zneplatněno.

ZDROJ MAPOVÝCH PODKLADŮ: Mapy.cz, © Seznam.cz, a.s. **MAPY.CZ**

VYPRACOVAL	ZIMÁK
KONTROLOVAL	JANATA
UPRAVIL	
INVESTOR	ŘSZK, p. o.
ZHOTOVITEL	KKS, spol. s.r.o.

NÁZEV STAVBY

SILNICE II/432: ROŠTÍN - CETECHOVICE, SESUV

DOPRAVNĚ INŽENÝRSKÁ OPATŘENÍ

PRŮJEZD STABOU

NVB LINE

NVB LINE s.r.o.
Cukrovar 716
768 21 Kvasice
www.nvbline.cz
zimak@nvbline.cz
tel.: 770 187 111

FORMÁT	A4
DÁTUM	18. 7. 2024
Č. ZAKÁZKY	ZK-24-0745

